

CASAS

Casa Promise em Grândola . Camilo Rebelo

Atelier 1111

Eva Mallafré

“Normalmente queremos elementos mais perfeitos, mas neste caso, para que fosse mais natural, isso não poderia acontecer sempre. A aceitação da imperfeição e o elogio da espontaneidade são valores orientais que tentámos incorporar.”

Camilo Rebelo

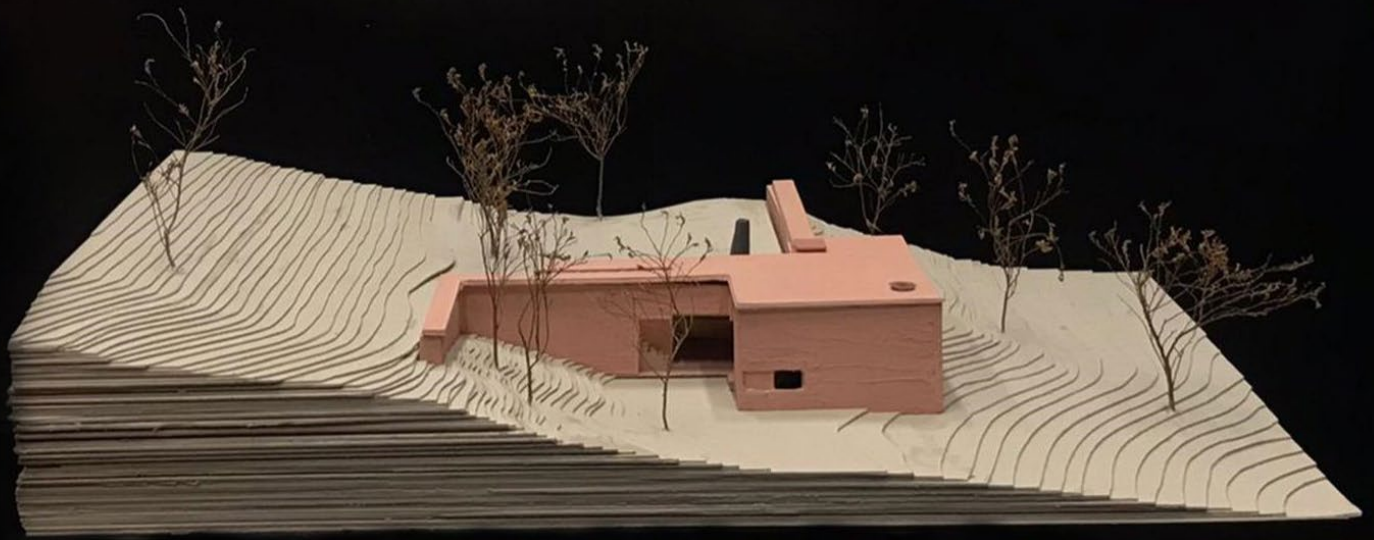


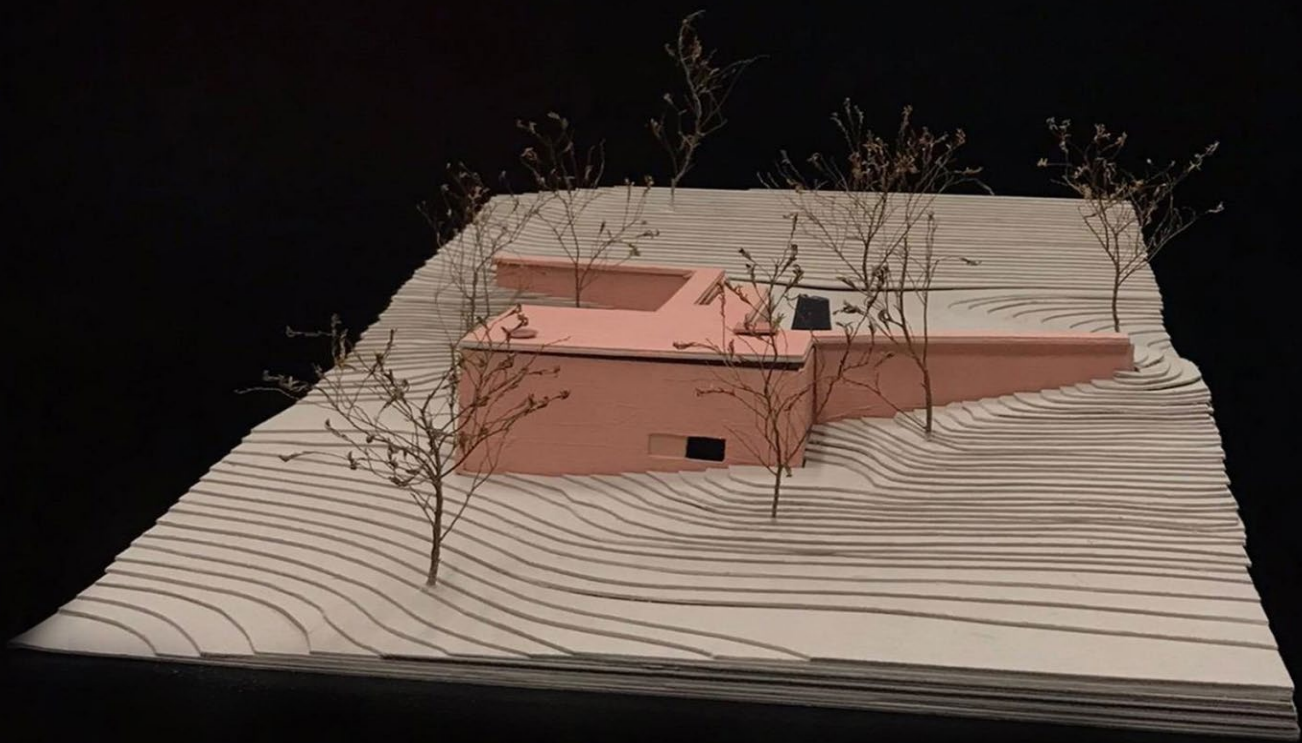


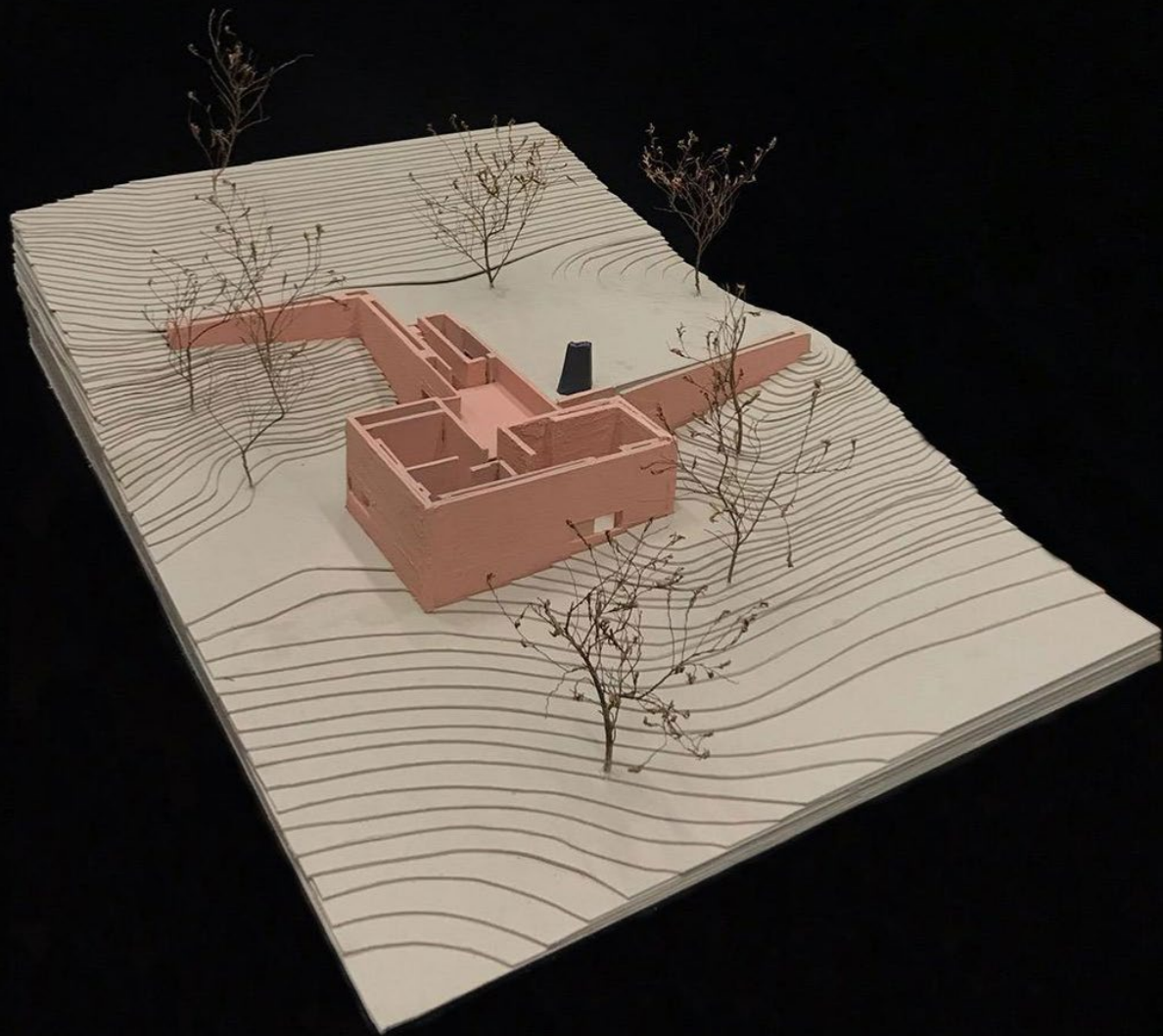
1^a fase

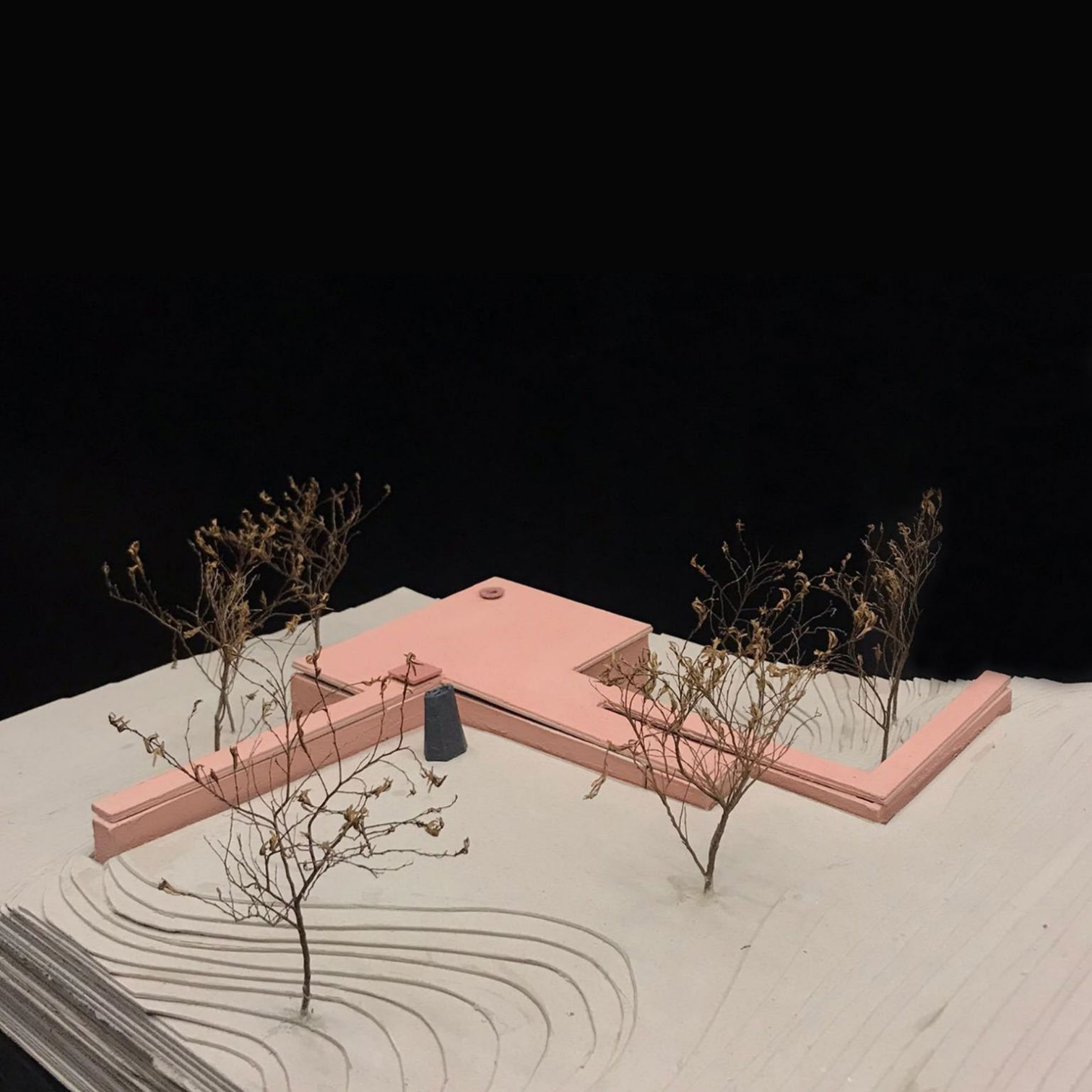
[grupo]

Maquetes





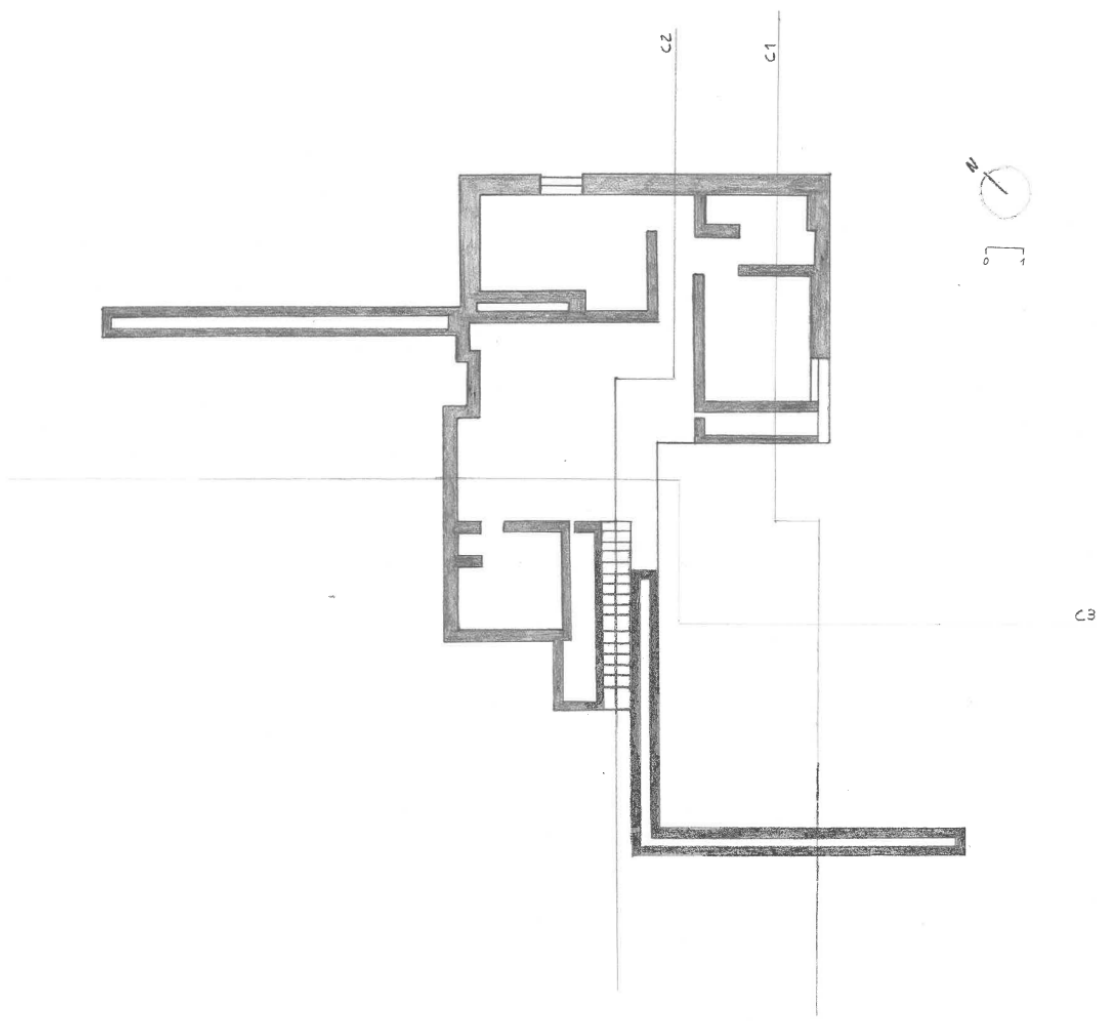








Desenhos de representação



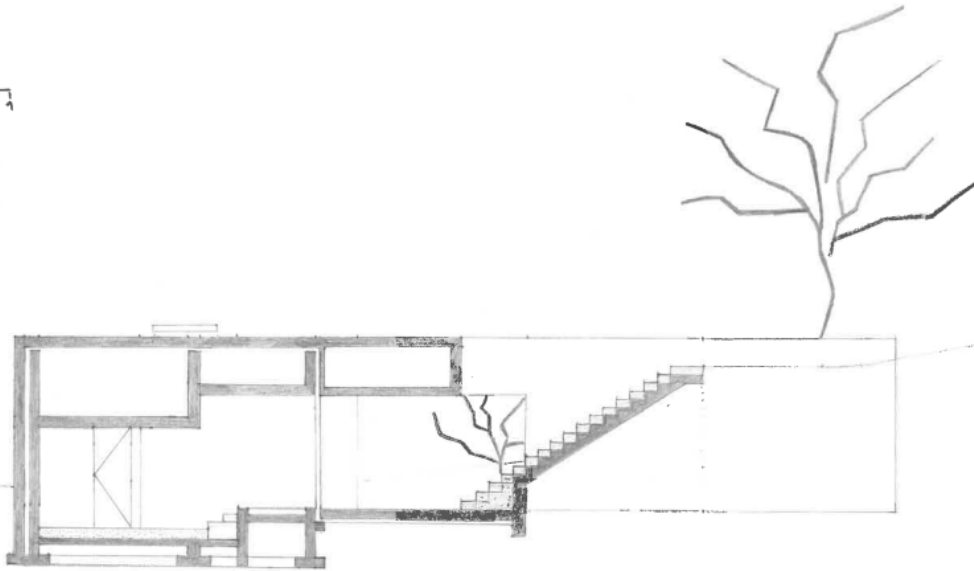
Planta, corte e alçado articulados

0 4



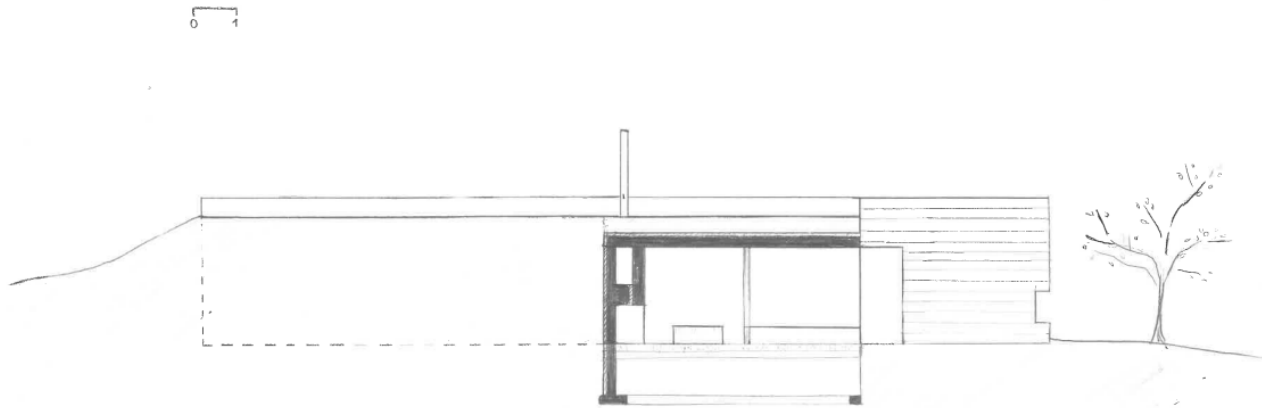
CASA PROMISE · CAMILO REBELO · CORTE 1 1:100

Planta, corte e alçado articulados



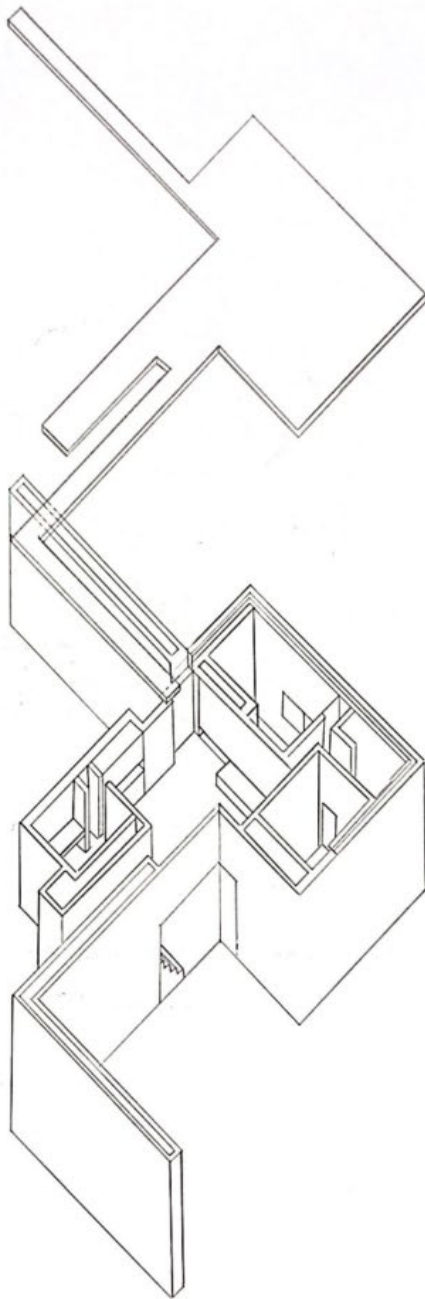
CASA PROMISE · CAMILO REBELO · CORTE 2 1:100

Planta, corte e alçado articulados

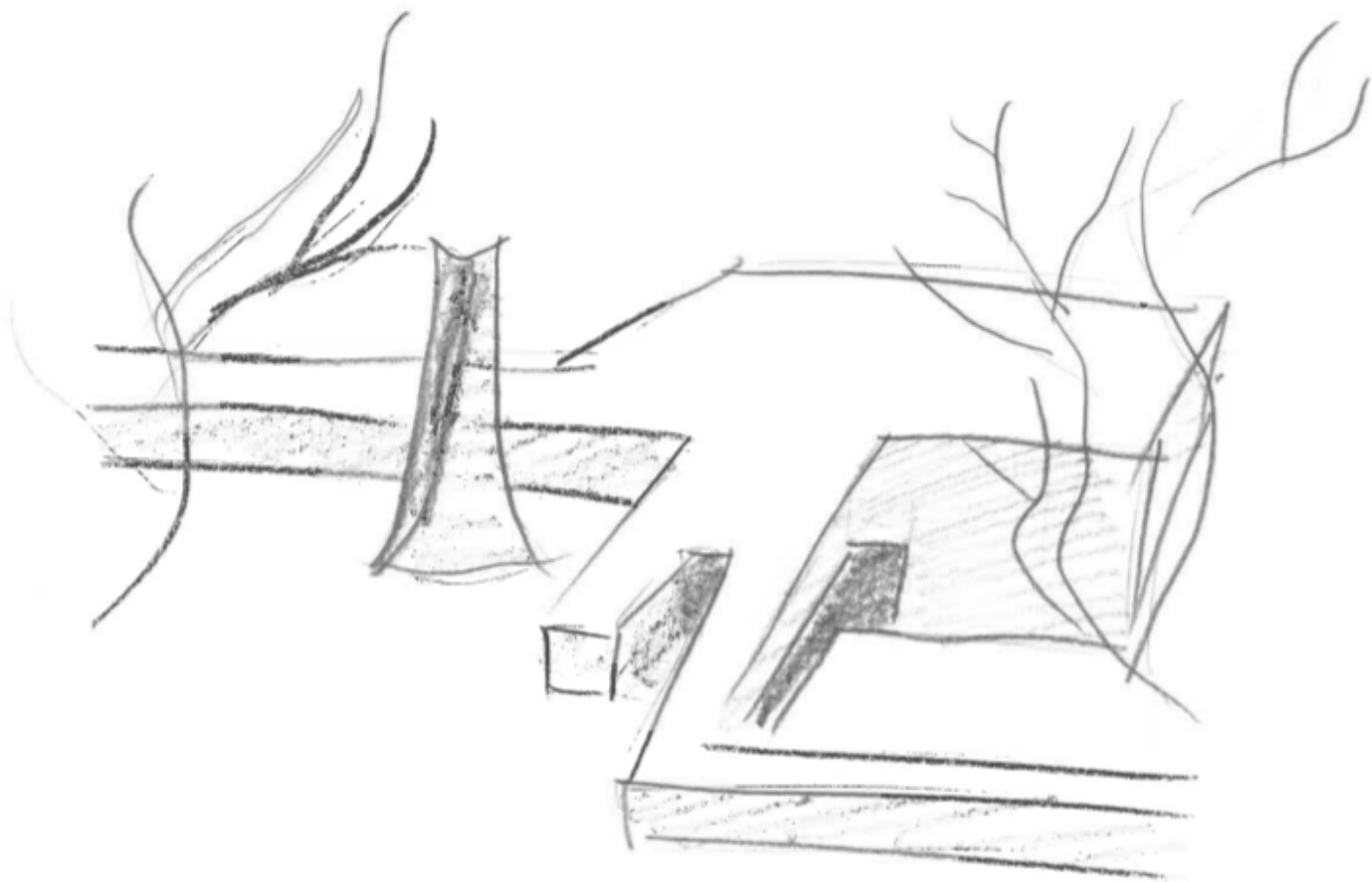


CASA PROMISE · CAMILO REBELO · CORTE 3 1:100

Planta, corte e alçado articulados

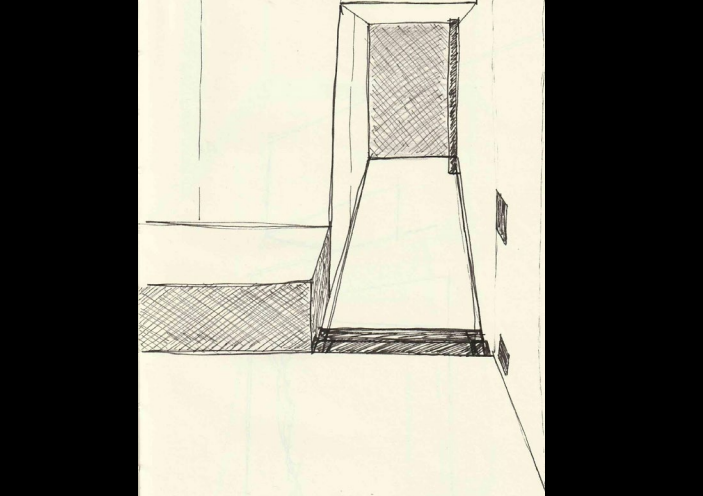
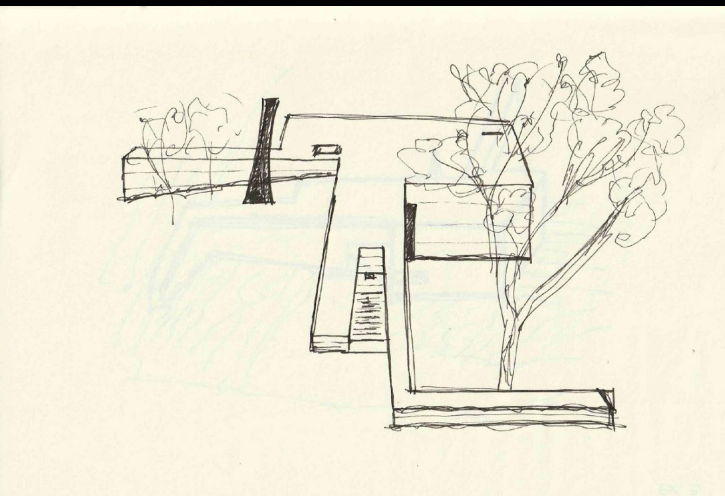
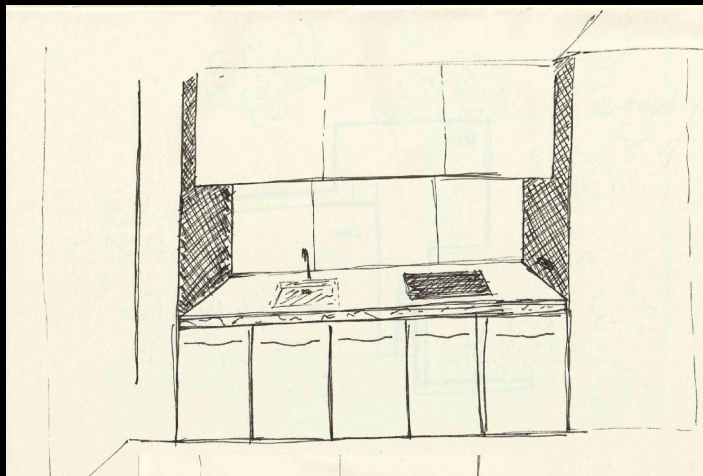
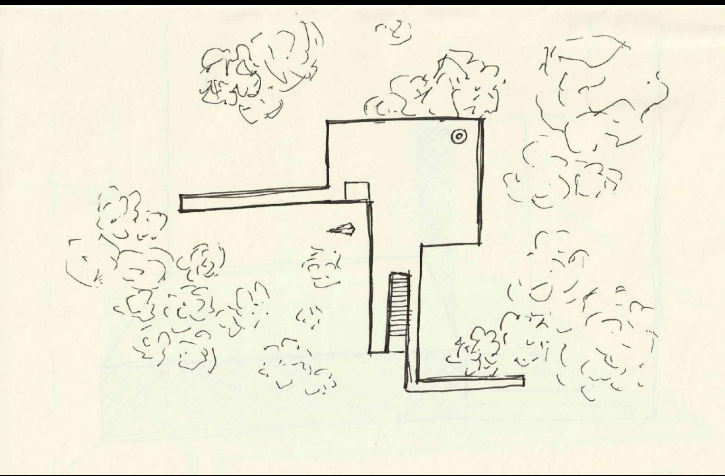
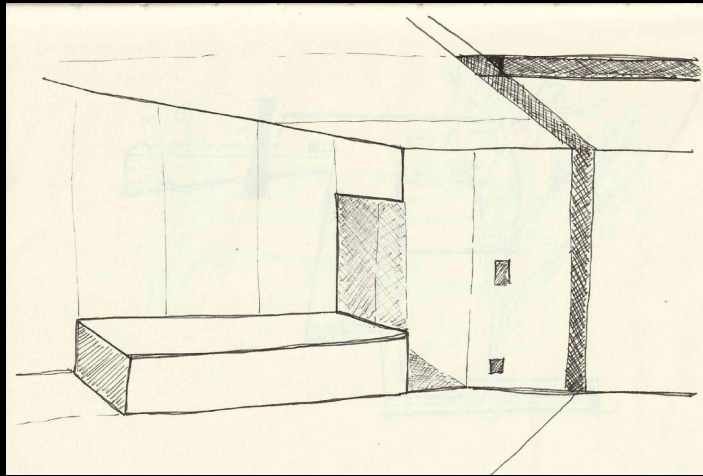
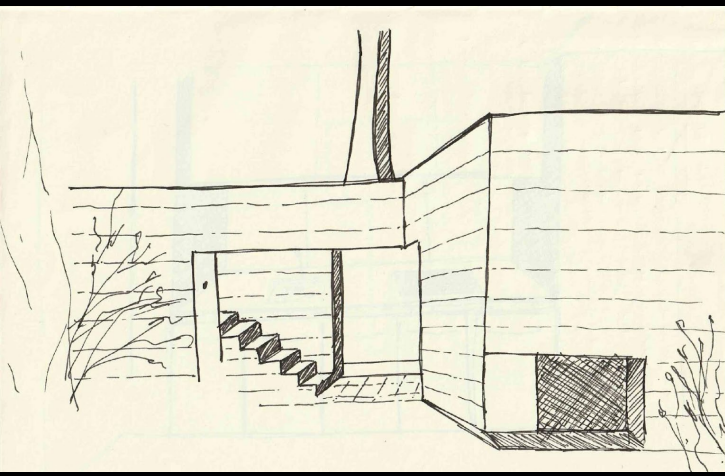


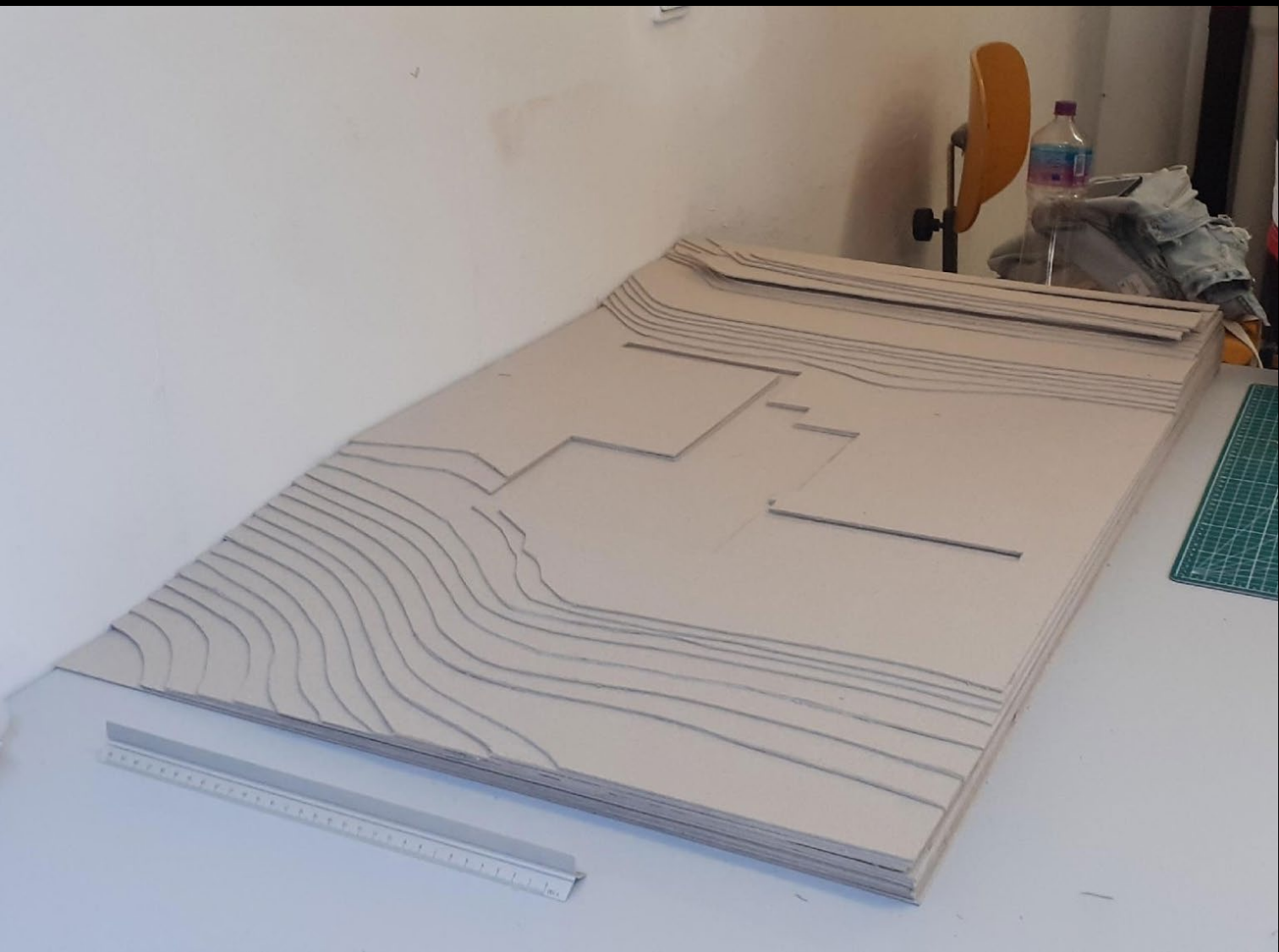
axonometria geral

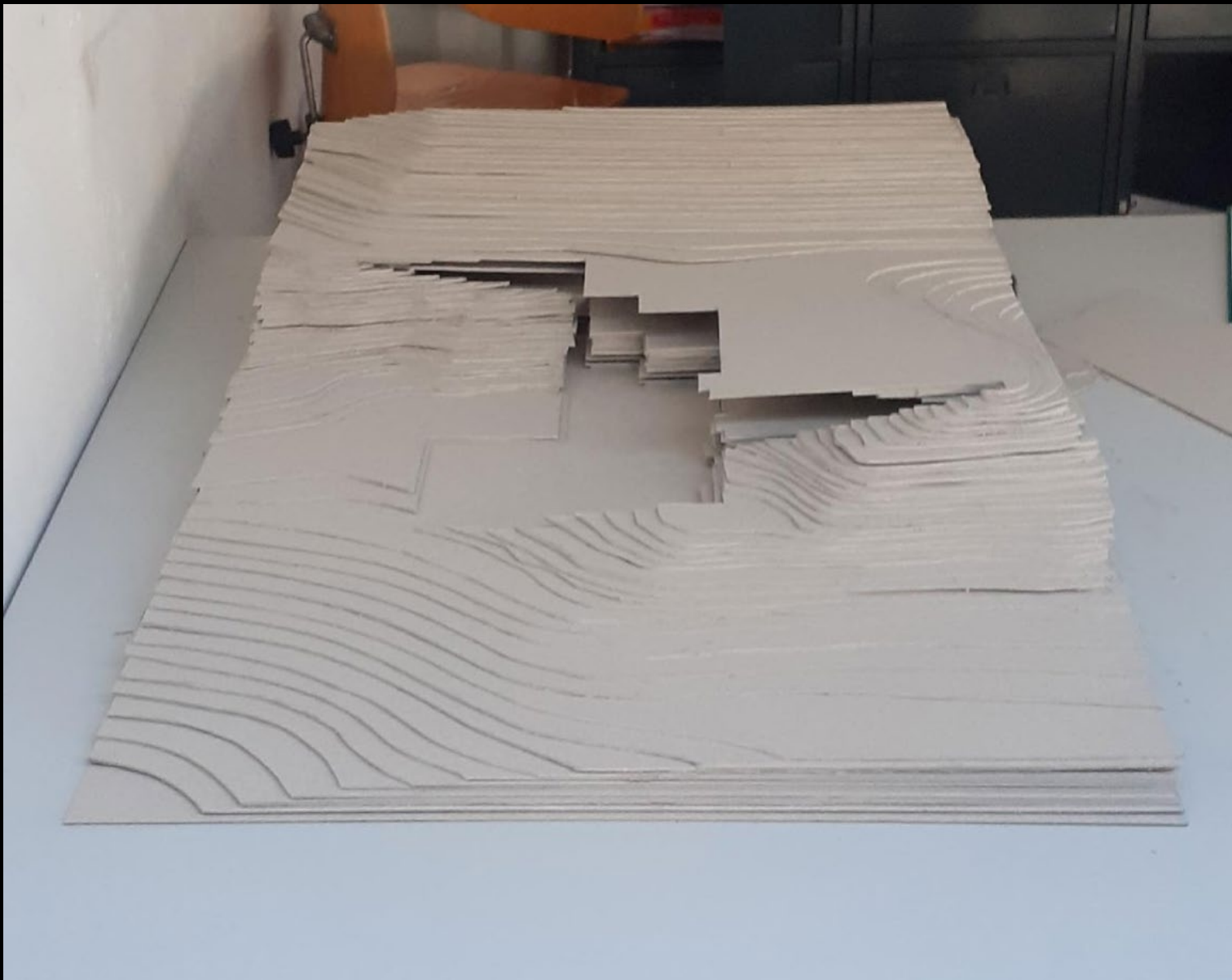


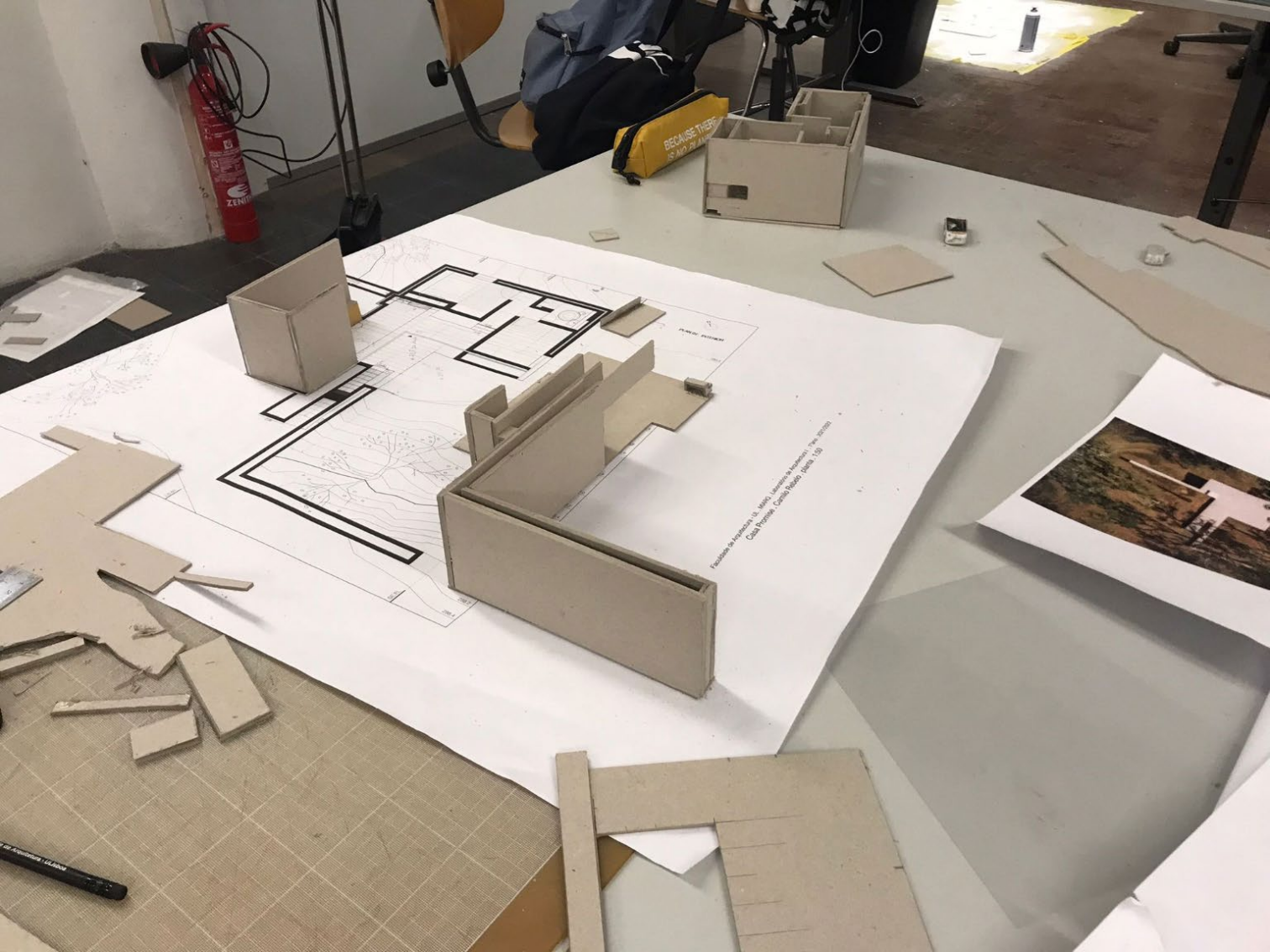
esquiço síntese

Processo





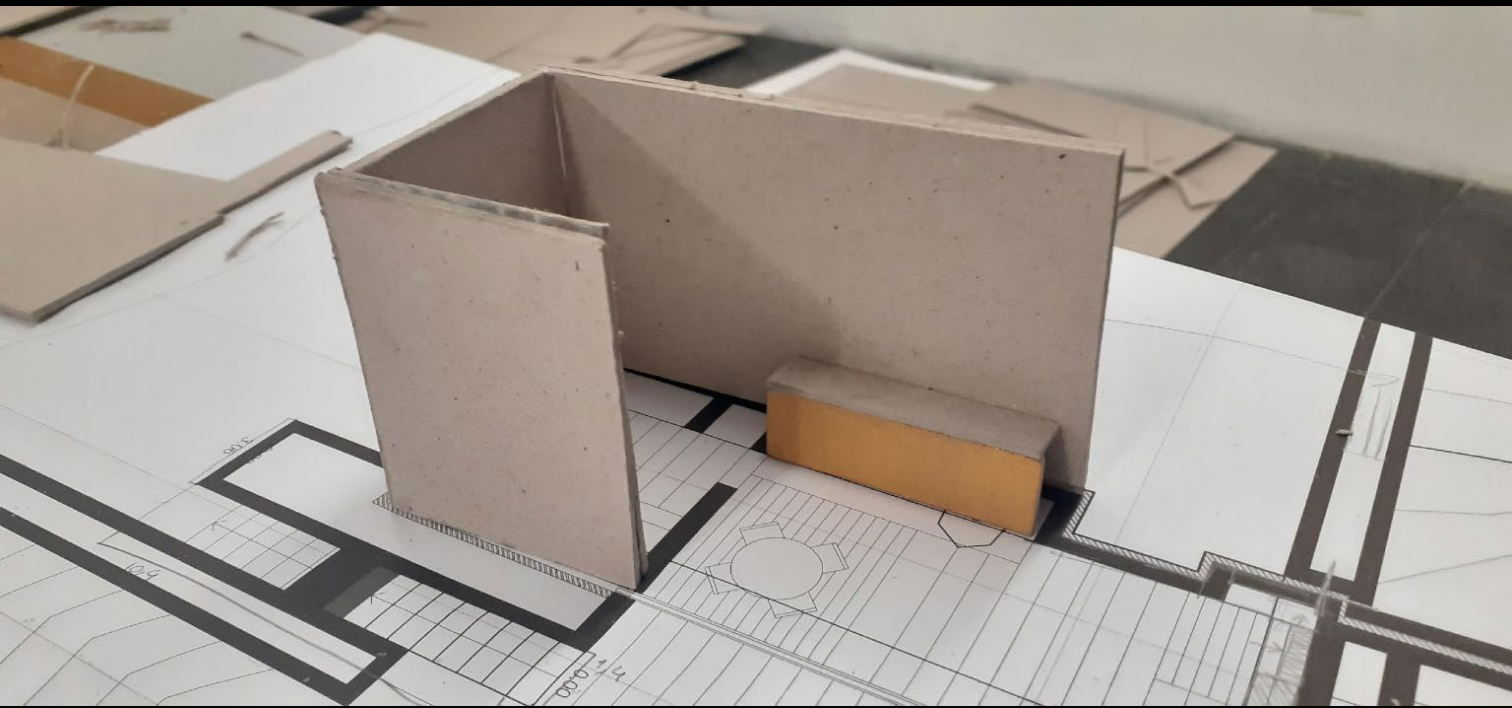


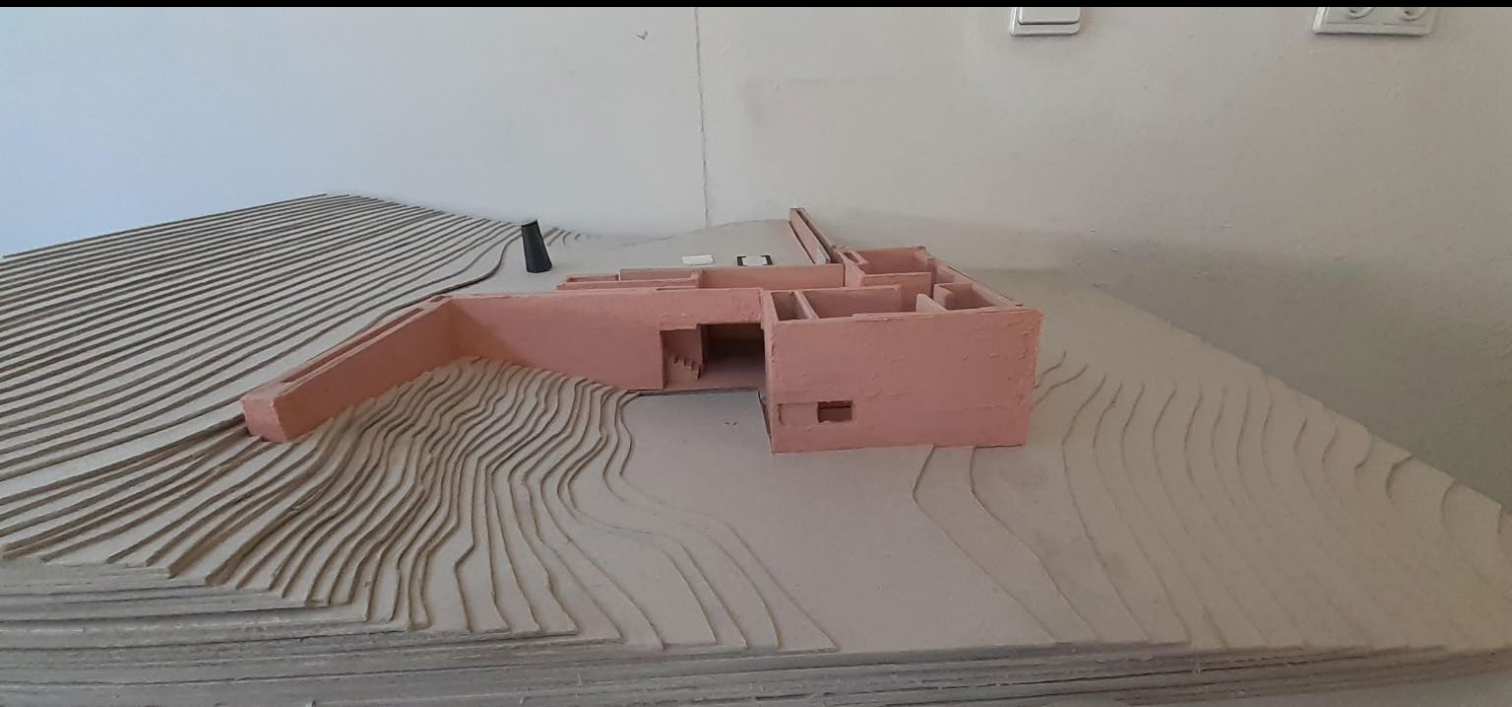


Proyecto de Intervención U. de México, Instituto de Arquitectura, 2010-2012
Casa Tropicana, Ciudad de México, 2010-2012

BECAUSE THERE IS NO PLAN A







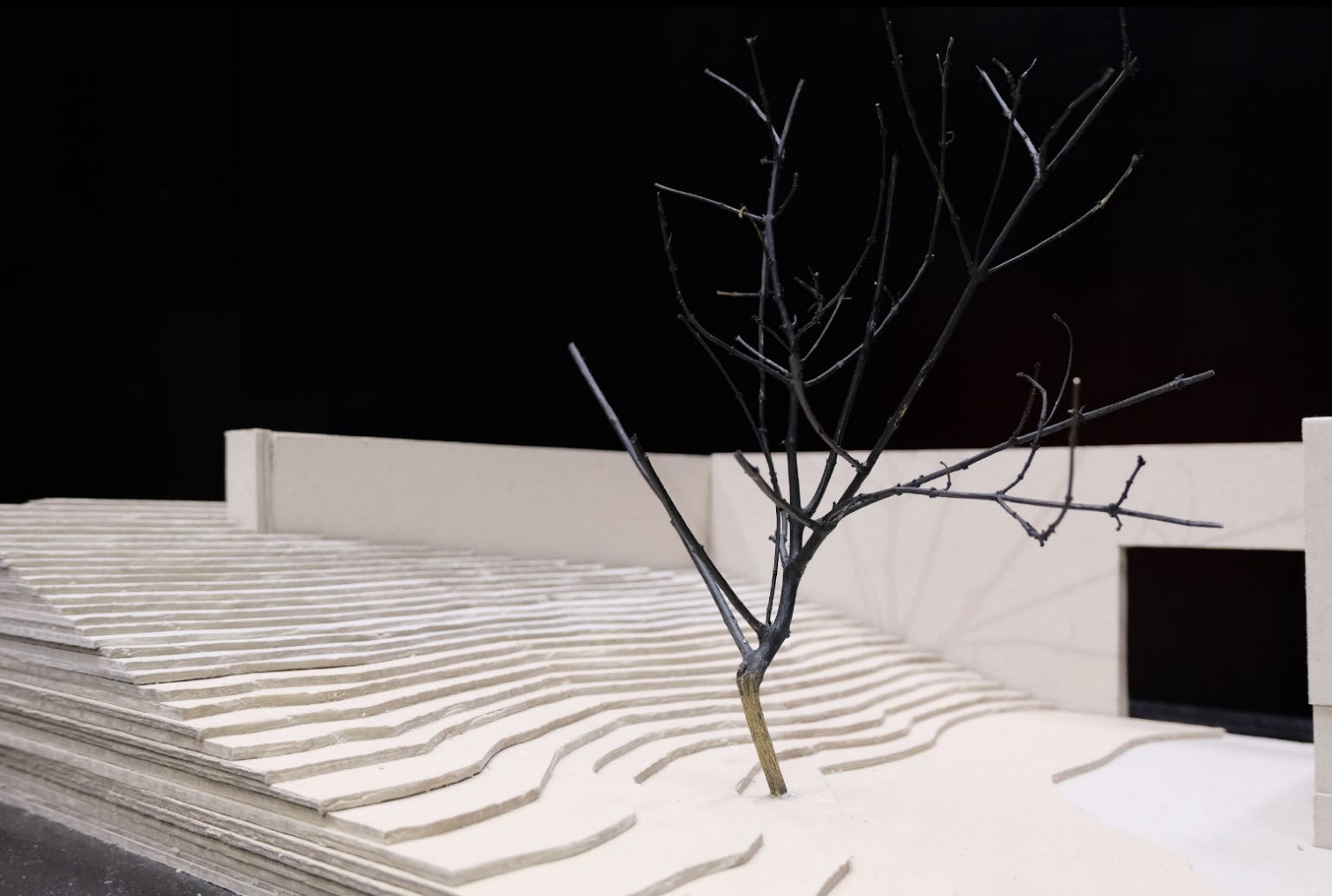
2ª fase

[individual]

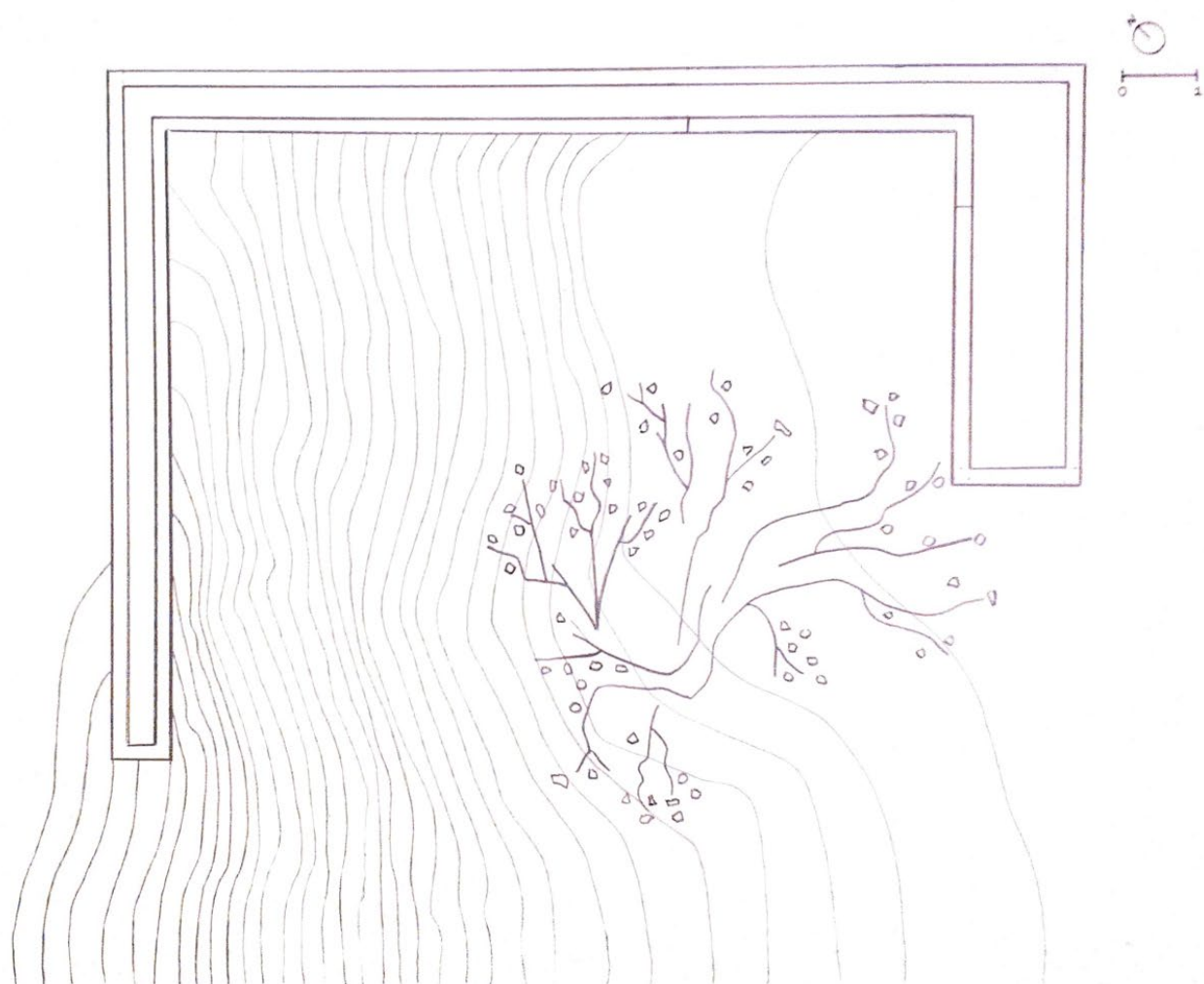
Maquetes
(parte significativa)



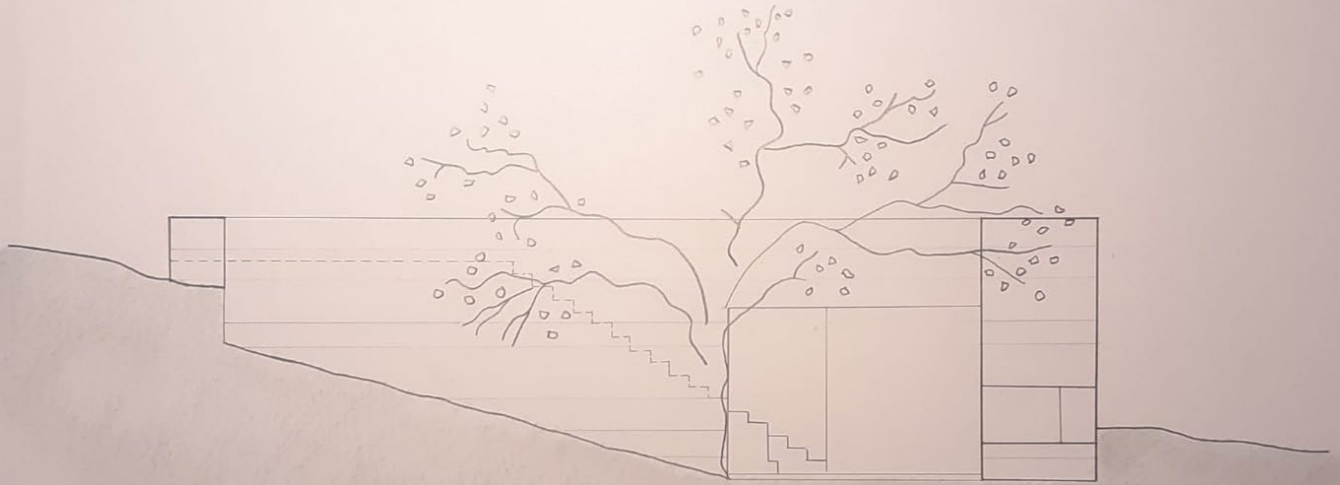




Desenhos de representação
(parte significativa)



PLANTA
ESC. 1:50



ALÇADO
ESC. 1:50

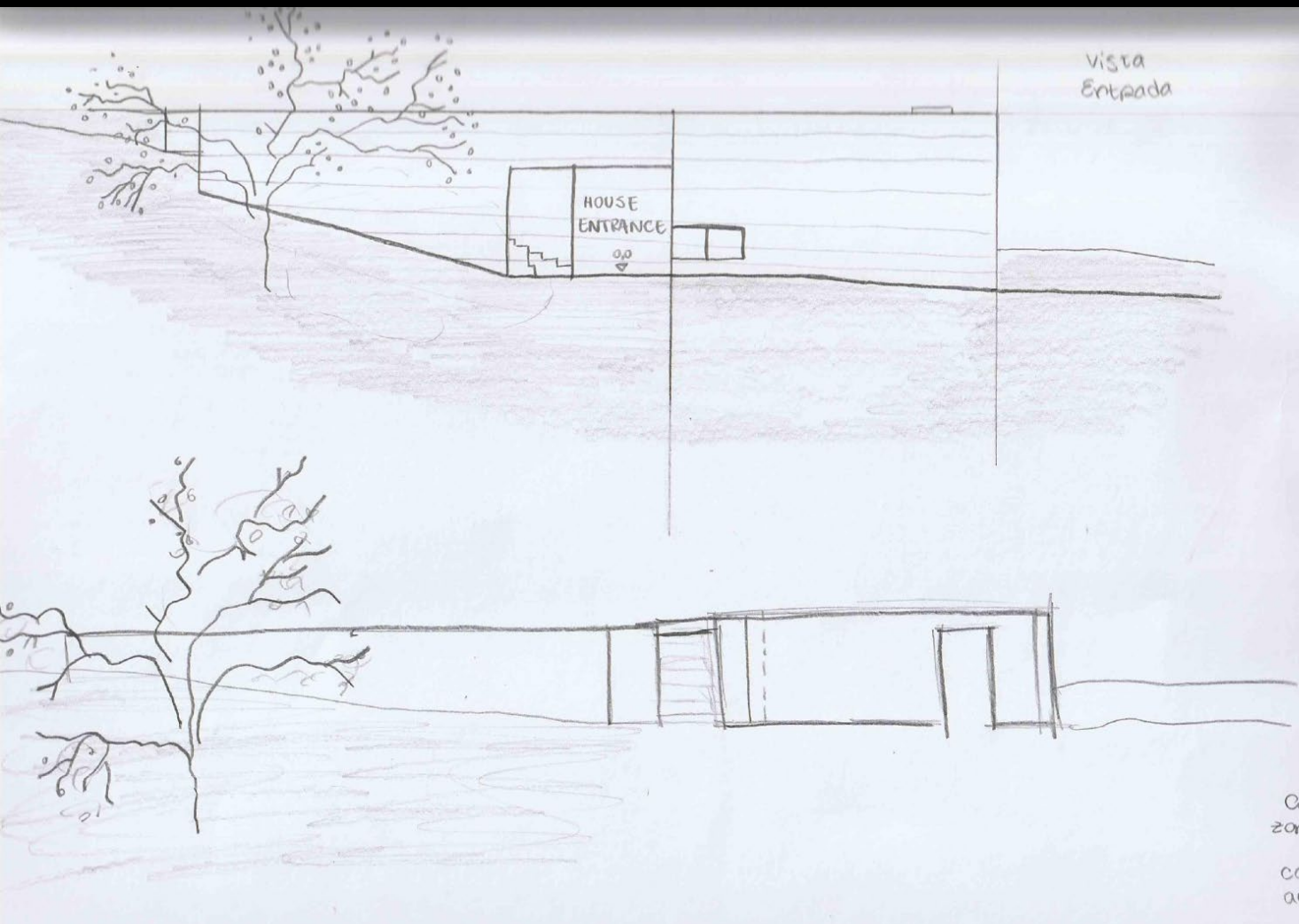
Escolhi representar, na minha maquete parcial individual, a sombra na fachada principal da casa, fornecida por uma das árvores no terreno, pois penso que esta sombra tem um papel fundamental no sucesso da tentativa de fusão da natureza com a construção da casa Promise (que foi um dos objetivos principais do projeto) e, como tal, é relevante de representar com maior pormenor.

A sombra das árvores permite a reflexão da forma das mesmas na fachada de betão, acrescentando uma nova camada de camuflagem à casa, ou seja, estas silhuetas refletidas cobrem a fachada e atuam realçando a natureza envolvente, escondendo um pouco a brutidão e sensação industrial que a abundância de betão transmite, impedindo que este se sobreponha à paisagem. O facto de grande parte da casa ser subterrânea, o que faz com que se encontre mais baixa e pouco saliente no terreno, amplifica ainda mais a função desta sombra, visto que permite que esta alcance todas as paredes exteriores e modifique completamente a nossa perceção visual não só de uma porção da fachada, mas do seu todo.

Para além da continuidade referida anteriormente, a casa apresenta poucas entradas de luz, mas, uma das aberturas existentes, a porção de vidro que cobre uma grande área da fachada principal, tem grandes dimensões que garantem uma entrada muito direta da luz e, a meu ver, excessiva. Se nos encontramos num ambiente mais escuro (como acontece numa grande área desta casa), não é confortável entrar rapidamente num ambiente muito luminoso e até encadeante. Neste caso, isto não chega a acontecer, graças, em especial, à sombra da árvore representada na maquete, que filtra uma parte desta luz e impede que chegue à casa com tanta intensidade.

A zona de Grândola, onde se encontra a casa, apresenta também temperaturas muito elevadas, especialmente no verão, e, como é óbvio, as sombras que todas as árvores do terreno fornecem são indispensáveis, em conjunto com as inúmeras caixas de ar, para o arrefecimento de toda a construção.

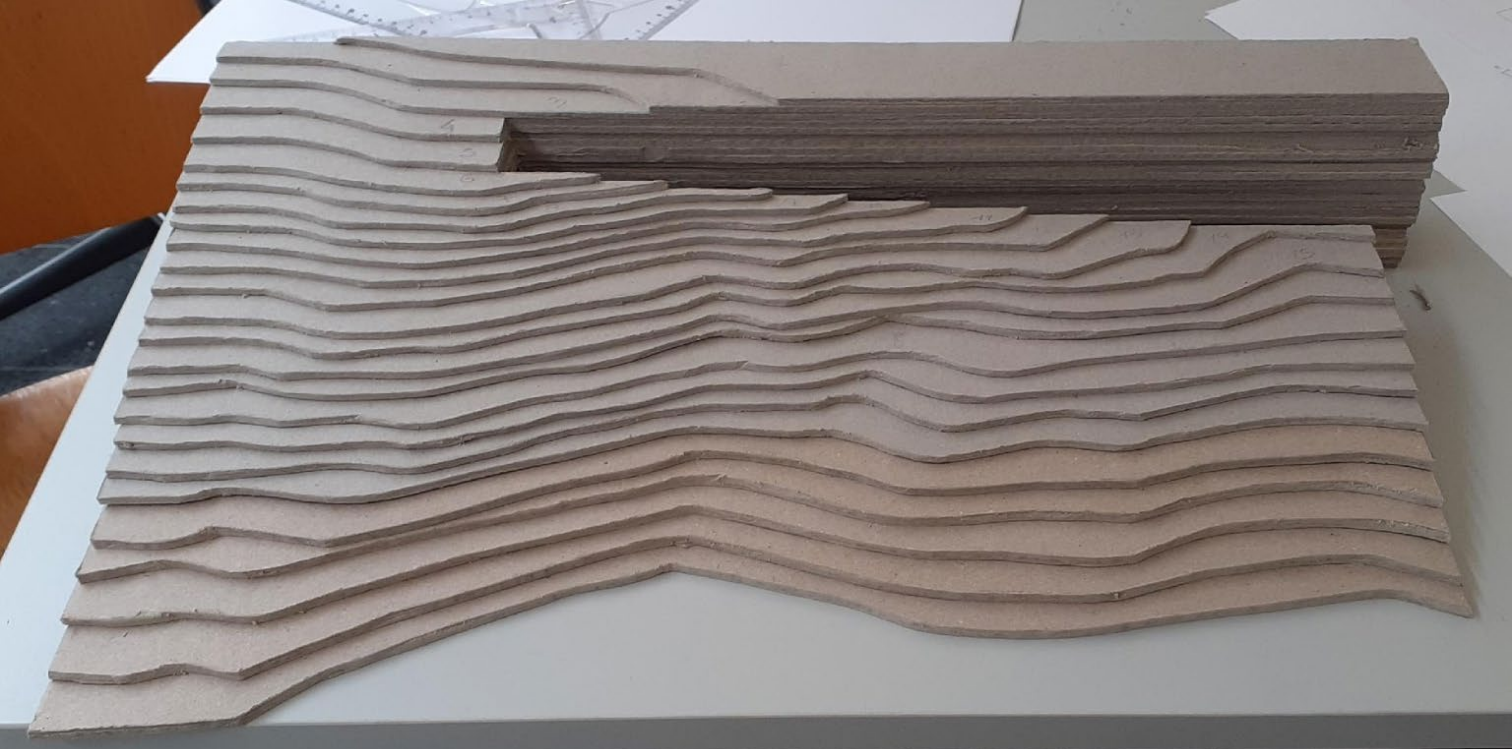
Processo

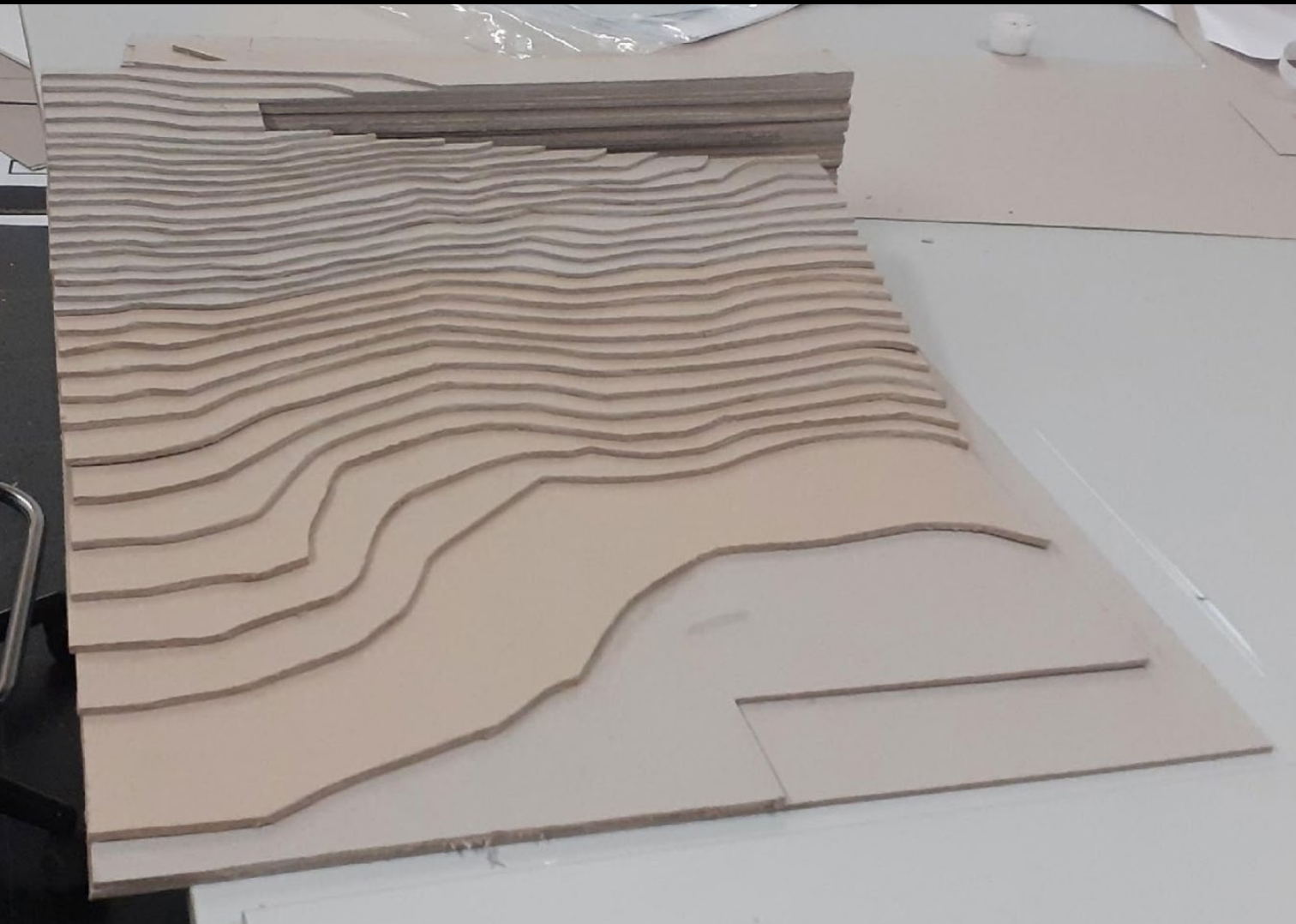


Vista
Entrada

HOUSE
ENTRANCE

Corte
zona
+
caixa
de (v
l





PERCORRER PERMANECER CONTEMPLAR

Local de Estudo (S. Lourenço)

Eva Mallafré, Mariana Marques, Raquel Febra, João Mendes

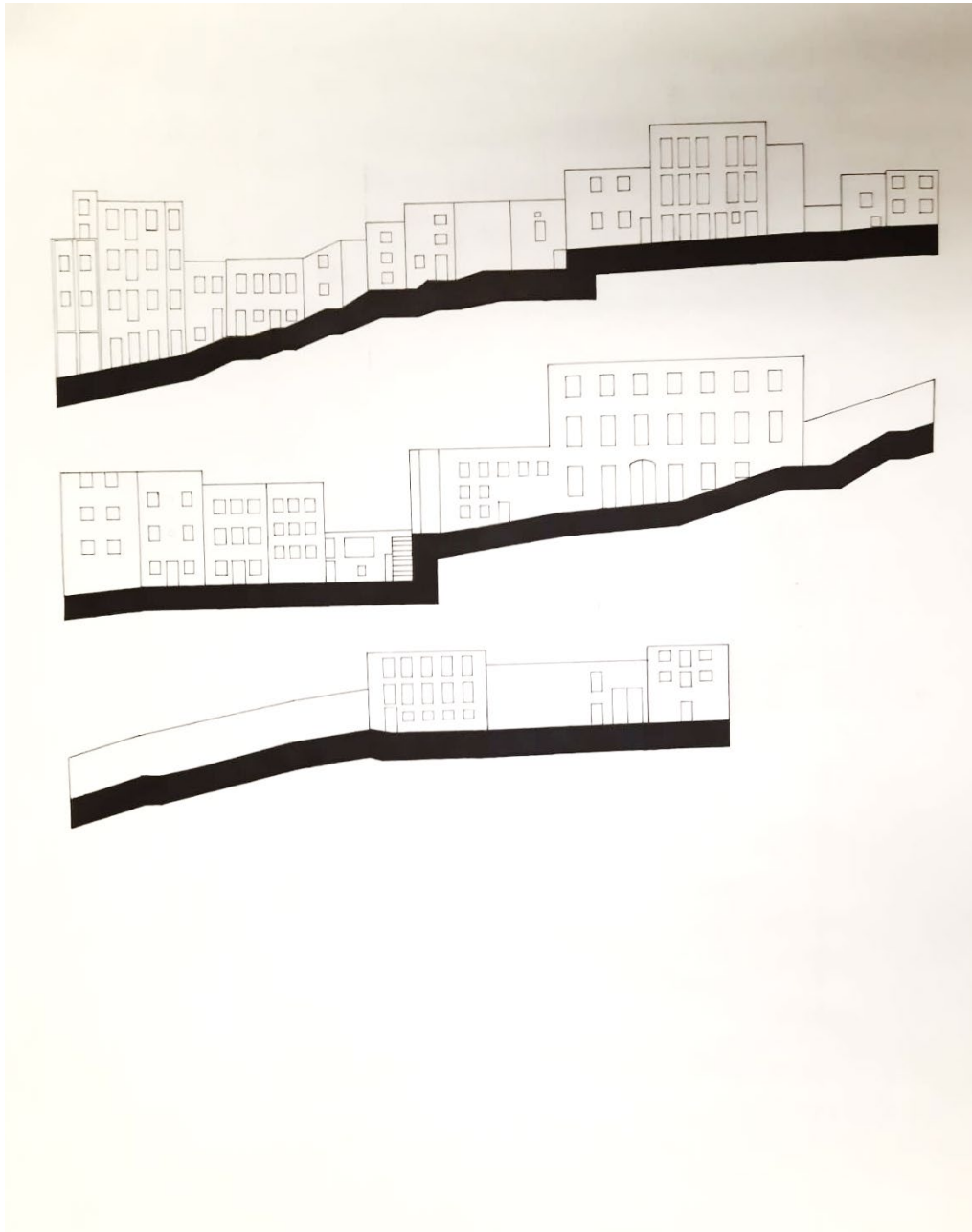
Faculdade de Arquitetura | ULisboa . 2021 - 2022 . Mestrado Integrado em Interiores e Reabilitação do Edificado .

Turma C . Laboratório de Arquitetura |

Análise
(painéis de análise)



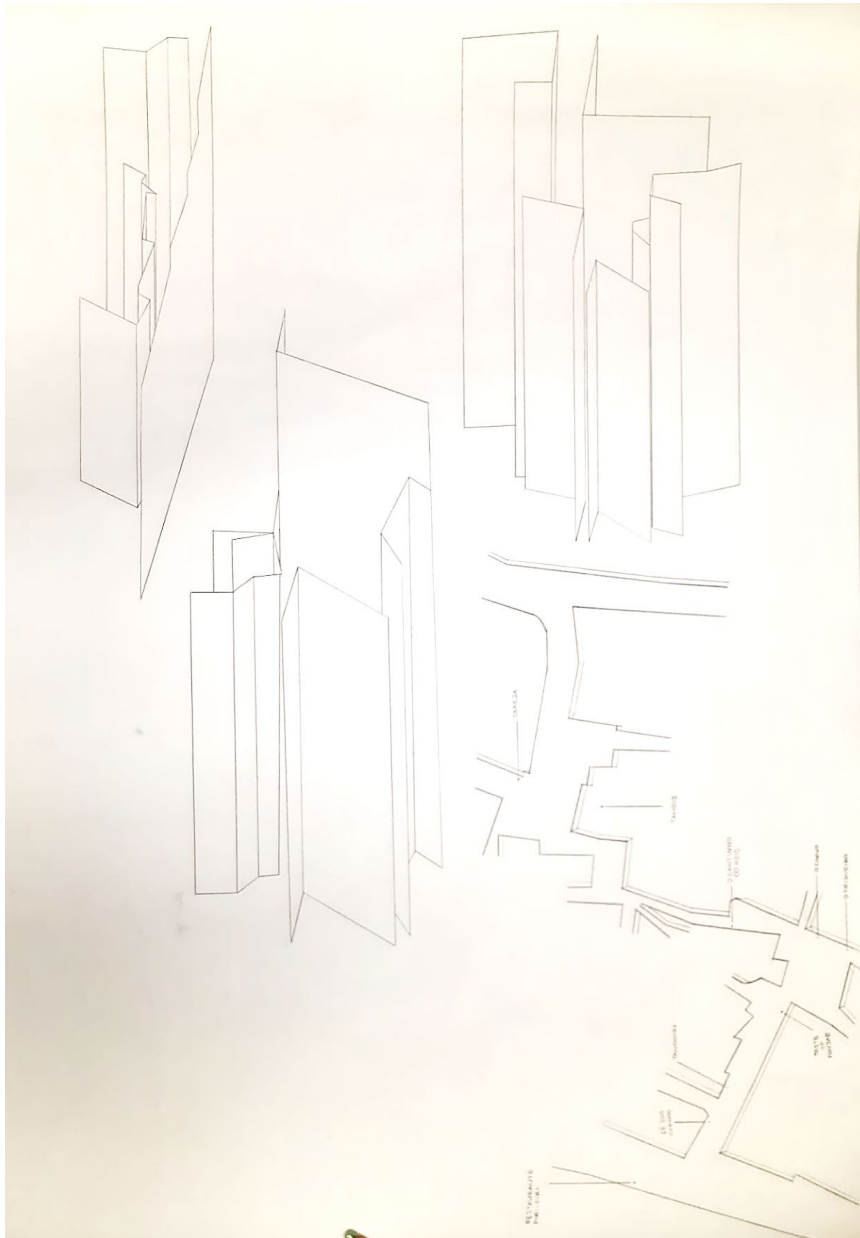
Planta – escala 1:250



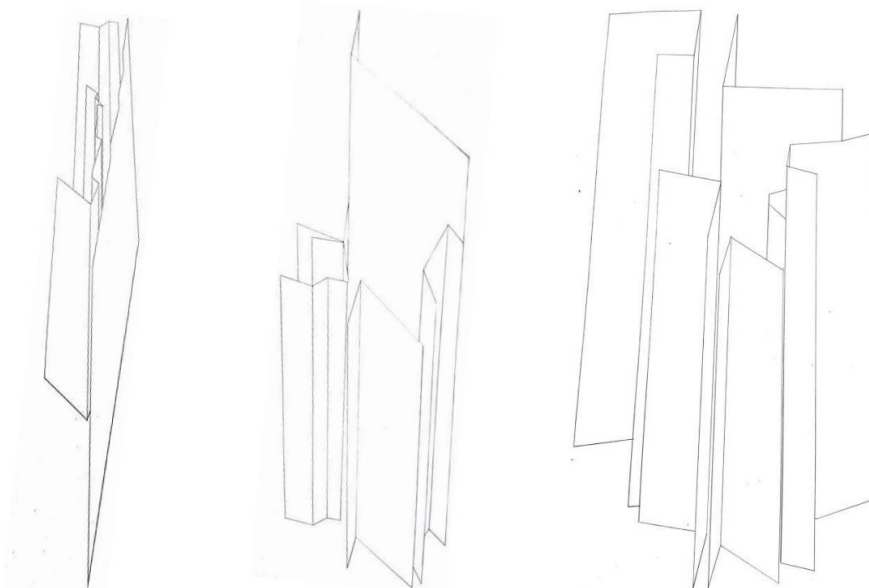
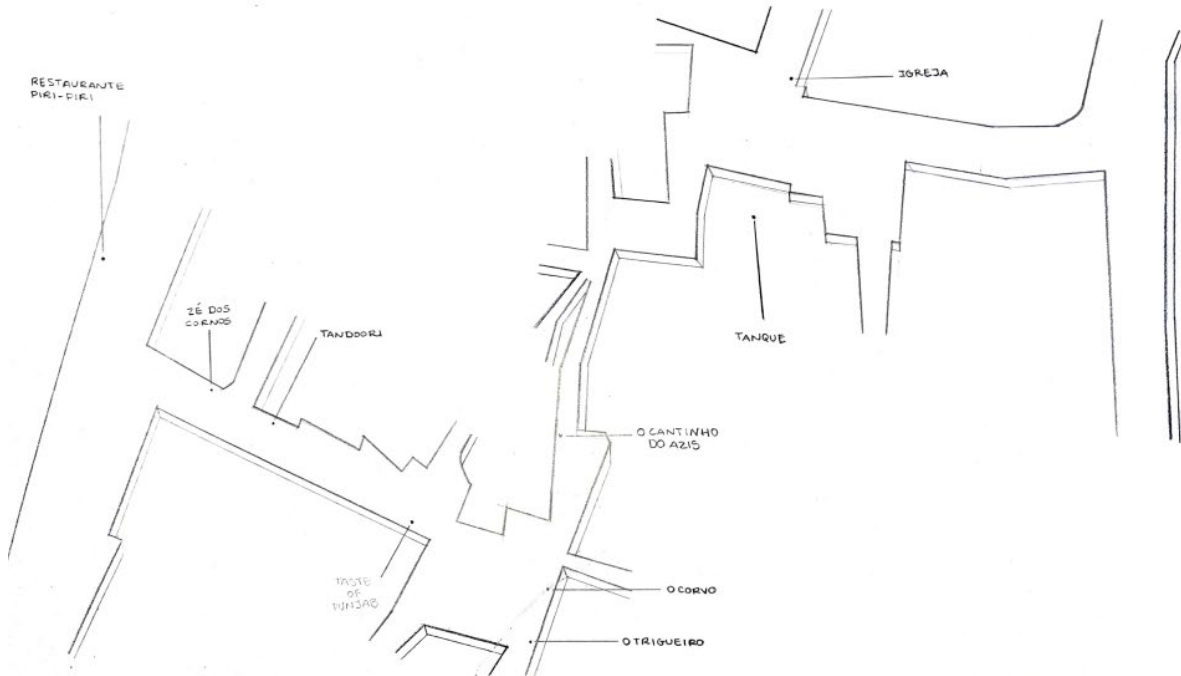
Corte – escala 1:250



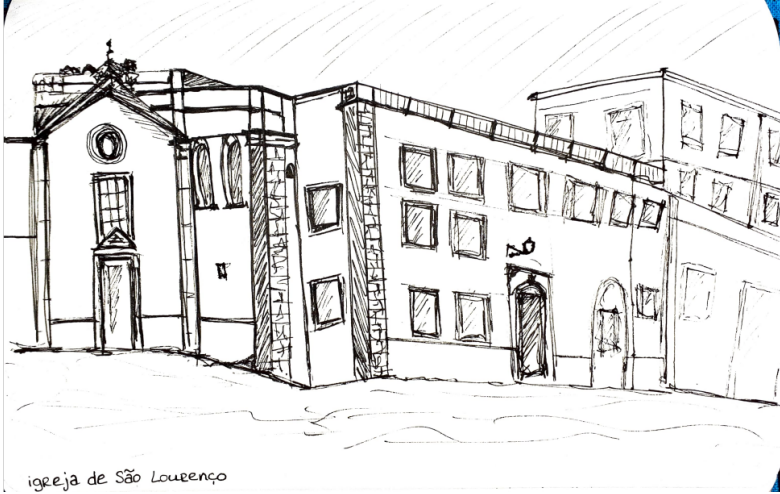
Segmentos – escala 1:250



Diagramas – escala 1:250



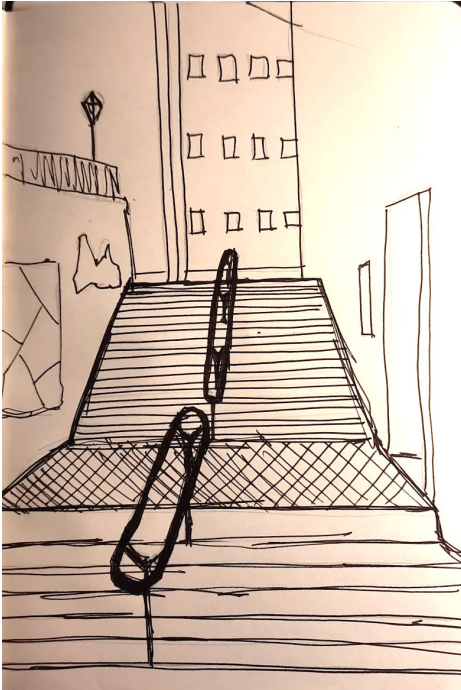
Diagramas



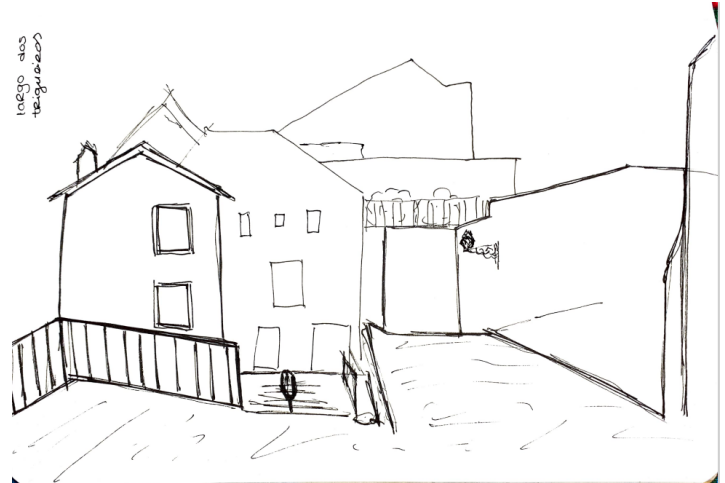
igreja de São Lourenço



fonte - Largo dos Teigueiros

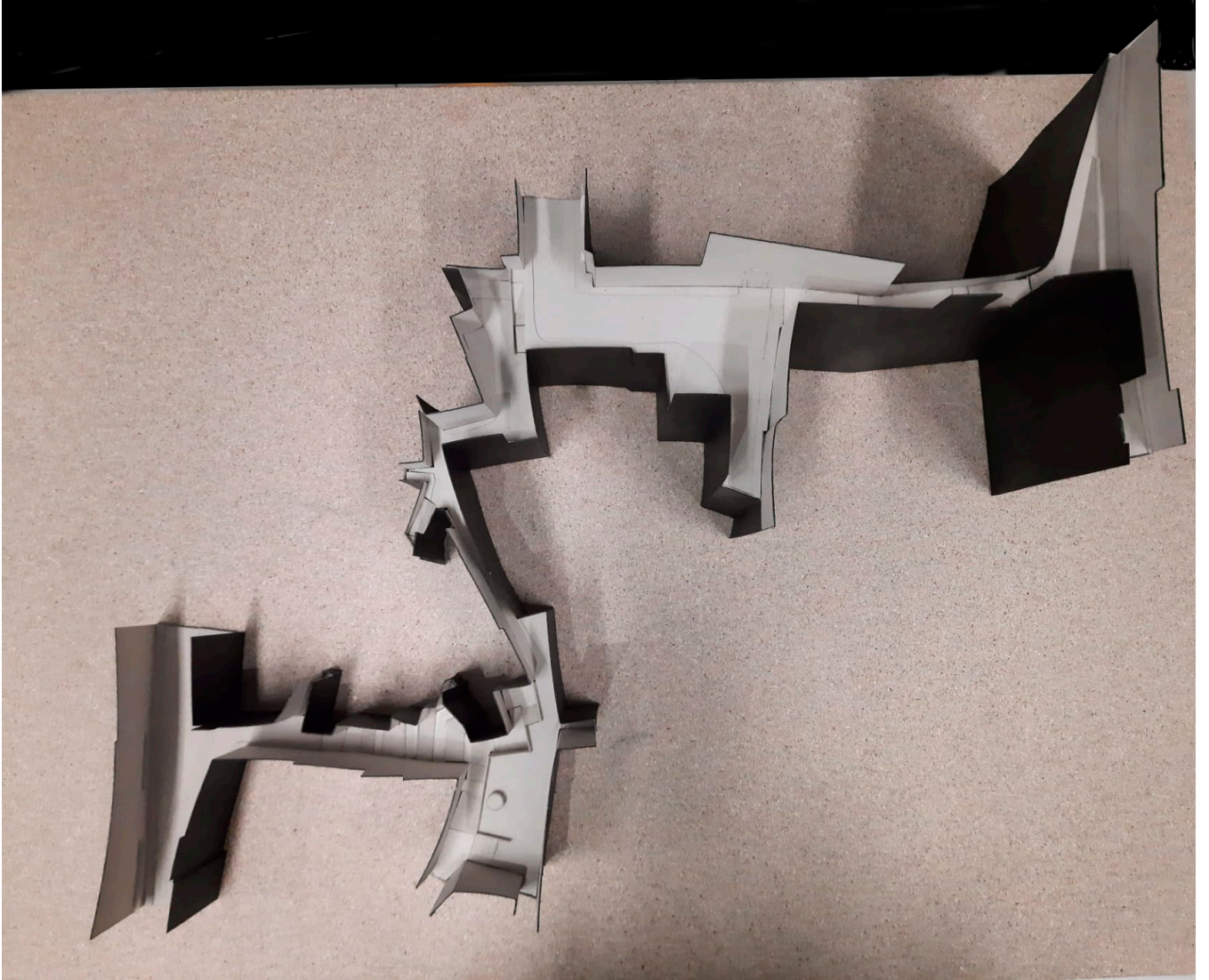


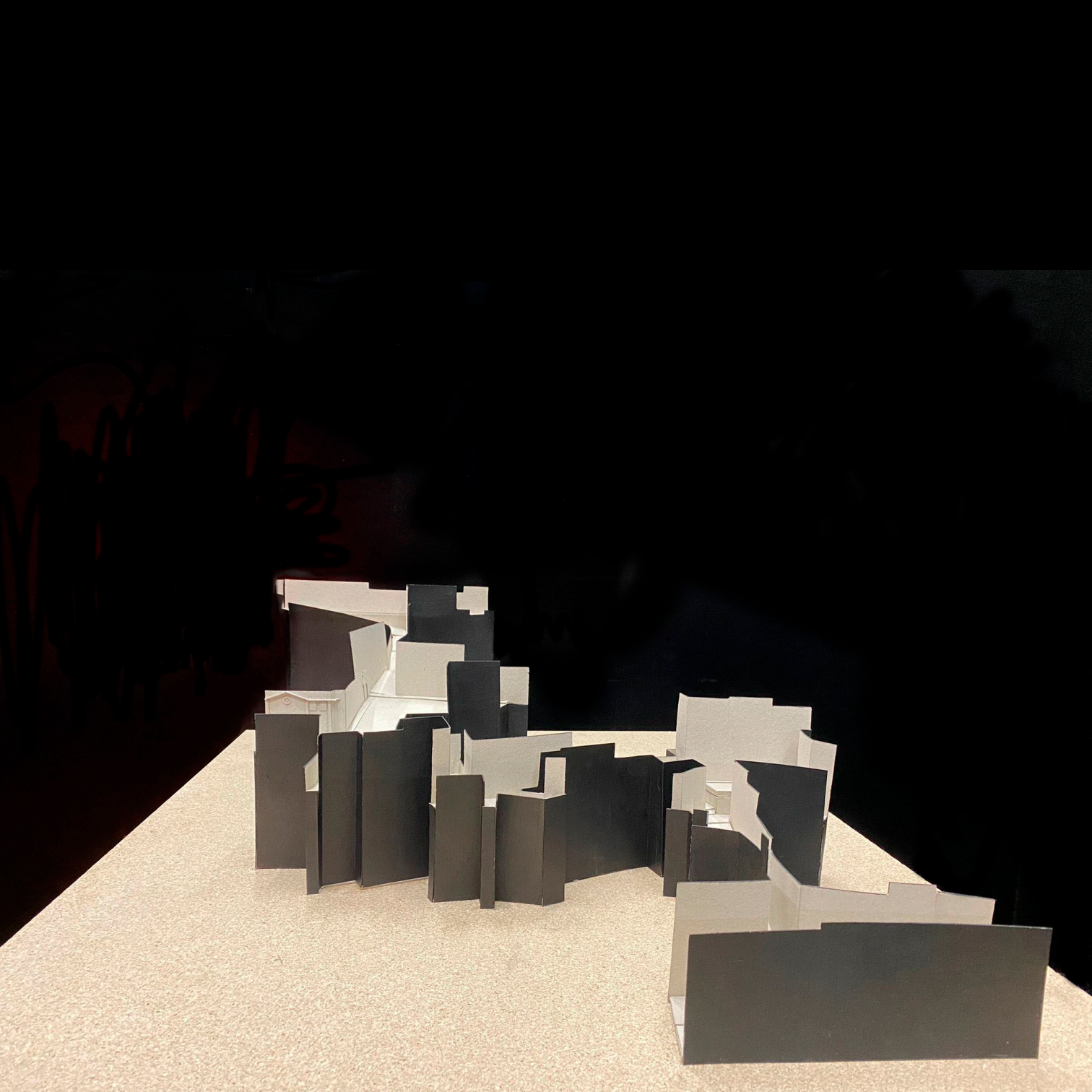
escadaria
com guarda



Desenhos

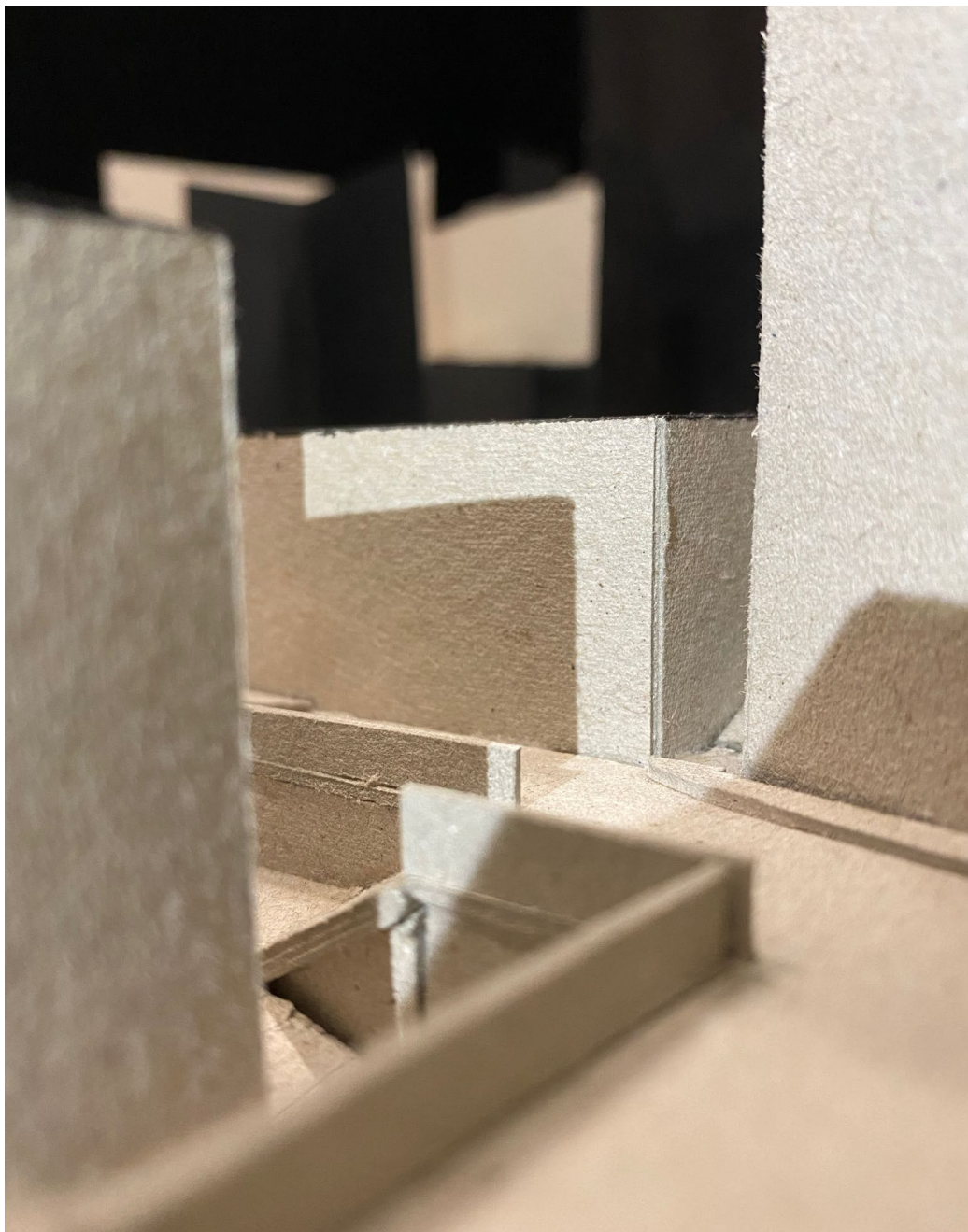
Maquetes

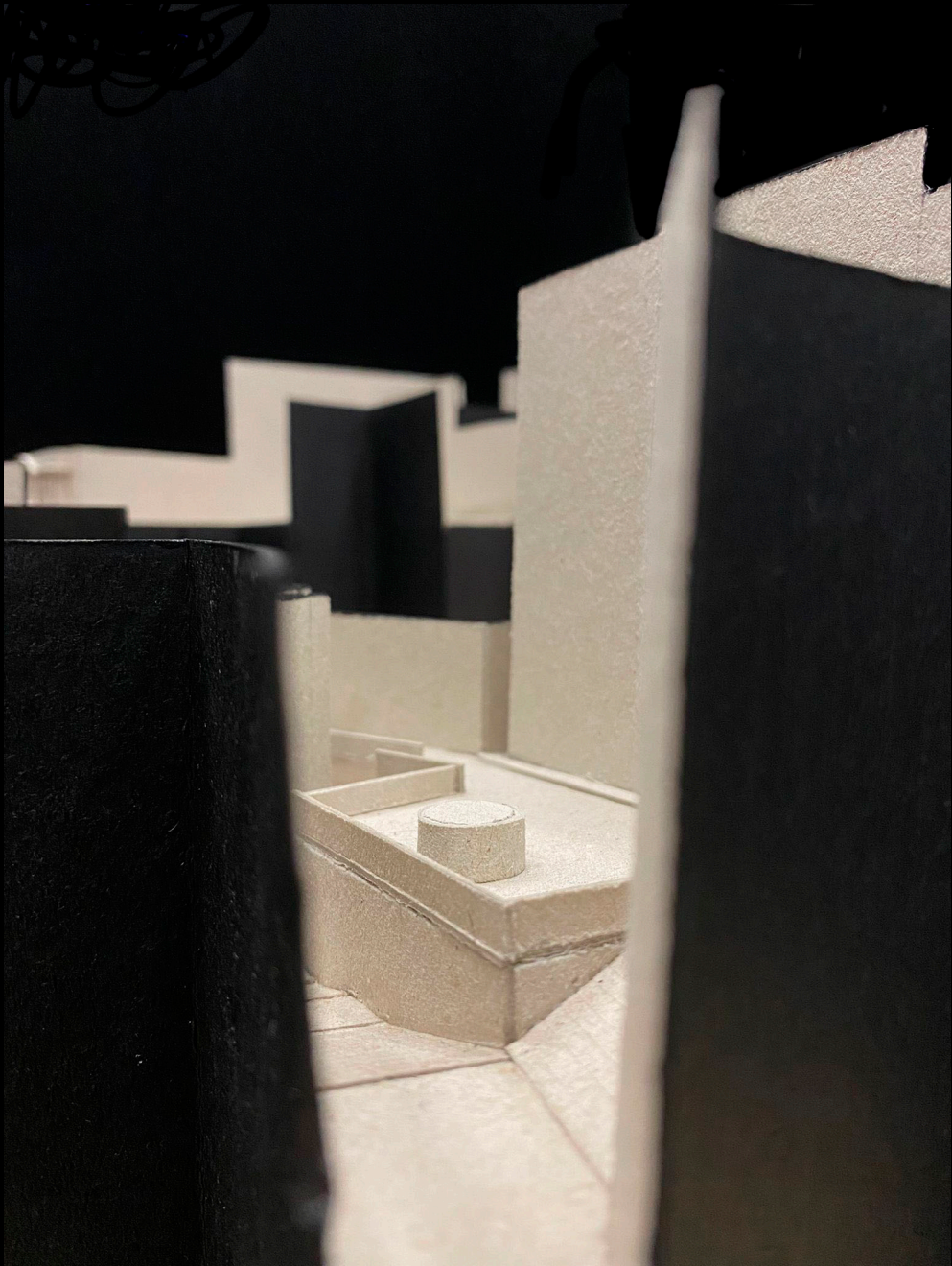












Processo





